



Eine Passivhaus-Wohnanlage des Innsbrucker Architektur- büros teamk2 [architects] in Sistrans in Tirol

Bauherr:

WE-Wohnungseigentum

Generalübernehmer:

Fa. Holzbau Schaffner
Bauezeit von März–November 2008

Anzahl der Wohnungen :

Geschoßwohnbau 10 WE
Reihenhäuser 4 WE

Wohnungsgrößen:

Geschoßwohnbau 55 m²–94 m²
Reihenhäuser ca. 110 m²

PKW-Abstellplätze :

Tiefgarage 24
Carport 4

Bauweise

Keller- und Tiefgaragengeschoß: Massivbauweise (Stahlbeton)

Oberirdische Geschoße: Holzriegelbauweise mit KLH-Decken

Dachkonstruktion: Sandwichelement in Holzbauweise

Haustechnik

Im Geschoßwohnbau wurde die Wohnraumbelüftung mit Wärmerückgewinnung semizentral ausgeführt – je Steigstrang (2 und 3 Wohnungen) wurde eine Kleinlüftungszentrale vorgesehen. Die Lüftungsleitungen wurden im Gangbereich und in den Sanitärräumen an der Decke (abgehängte Decken) geführt.

Jedes der vier Reihenhäuser verfügt über eine eigene Wohnraumbelüftungsanlage mit Wärmerückgewinnung. Die Lüftungsleitungen wurden im Fußbodenaufbau geführt.

Die Restwärmeabdeckung wird mittels einer zentral ausgeführten Gasheizung gewährleistet.

Geschoßwohnbau

Der Geschosswohnbau besteht aus 2 leicht höhenversetzten Baukörpern mit je 5 Wohnungen. Beide Gebäude verfügen über EG (je 2 Wohnungen) OG (je 2 Wohnungen) und DG (je eine Wohnung). Alle Wohnungen sind durchgebun-

den und verfügen über großzügige vorgelagerte überdachte Freiflächen (Balkon bzw. Terrassen- und Gartenflächen) an der Westseite.

Unter dem Geschoßwohnbau befinden sich die allgemeinen Kellerflächen (Technikräume, Trockenräume, Fahrradabstellräume, ...) und die den Wohnungen zugeordneten Kellerabteile.

Reihenhäuser

Die 4 Reihenhäuser sind 2-geschoßig ausgeführt. Im Erdgeschoß befindet sich der Wohn-Koch-Essbereich und im Obergeschoß befinden sich die Schlafräume und das Badezimmer.

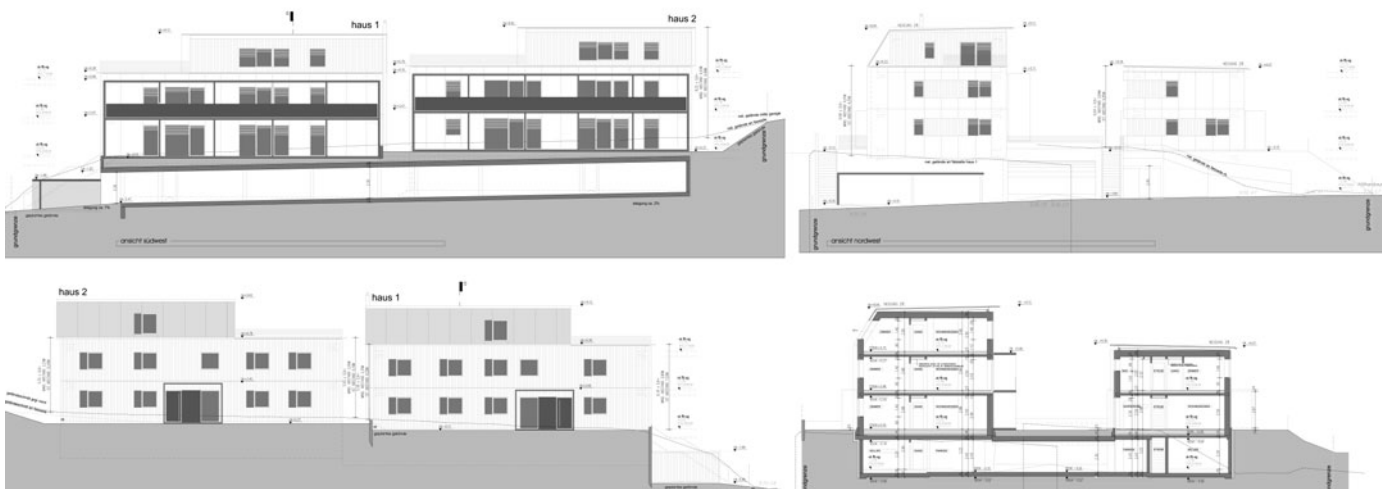
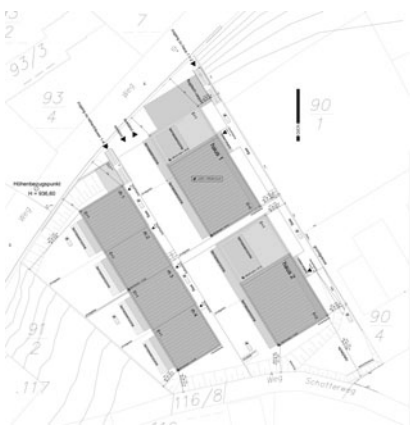
Jedes Reihenhaus verfügt über einen großzügigen, überdachten Terrassenbereich, vorgelagerte Gartenflächen und über einen eigenen Keller, der auch direkt über die Tiefgarage durch einen Nebeneingang erreichbar ist.

Allgemein

Die gesamte Wohnanlage (incl. Reihenhäuser) wurde in Passivhausqualität errichtet (Energiekennzahl nach PHPP = 15 kWh/m²a das entspricht einem Heizwärmebedarf von ca. 8–10 kWh/m²a). Beim Geschoßwohnbau (2 Gebäude mit je 5 WE) wurden die Stiegenhäuser im Kellergeschoß als warme Zellen konzipiert, bei den Reihenhäusern wurde der gesamte Keller als Teil der thermischen Hülle ausgeführt.

Unterirdisch ist die gesamte Anlage über die gemeinsame Tiefgarage mit angeschlossenen Keller- räumen verbunden.

Lageplan und Ansichten





Als Fassadenoberfläche wurde silbergrau gestrichene vertikale Fichtenholzschalung eingesetzt, welche die zukünftige Verwitterung bzw. Vergrauung der Holzfassaden vorwegnimmt. Als weitere Fassadenoberfläche kam eine braune, farblich leicht strukturierte Fassadenplatte zum Einsatz. Die Balkon- (Geschoßwohnbau) bzw. Überdachungskonstruktion (Reihenhäuser) ist eine statisch eigenständige Massivholzkonstruktion, die thermische Schwächungen der Fassadenkonstruktion verhindert.

Die Beschattung der Fenster an den Westfassaden wird mittels verschiebbarer Fassadenplatten ermöglicht.

Die Tiefgarage wird, die topographischen Gegebenheiten nutzend, rampenlos vom Farmachweg aus erschlossen.



Informationen

teamk2 [architects] ZTGMBH
6020 Innsbruck, Schlossergasse 3
fon: +43-(0) 512 - 57 24 65
fax: +43-(0) 512 - 57 24 65-15
email: office@teamk2.com
internet: www.teamk2.com



Grundriss des EG
Innen- und Außenfotos der Anlage



Fotos: Fred Einkemmer