

# Prüfung von ReUse-Bauteilen

Dipl.-Ing. Dieter Werner, MSc, Leitung Bauphysik

**Prüf-, Inspektions- und Zertifizierungsstelle der Stadt Wien  
(Magistratsabteilung 39)**



**Stadt  
Wien**

Prüf-, Inspektions- und  
Zertifizierungsstelle



# Überblick schaffen

Das zirkuläre Wien

# Smart Klima City Strategie Wien



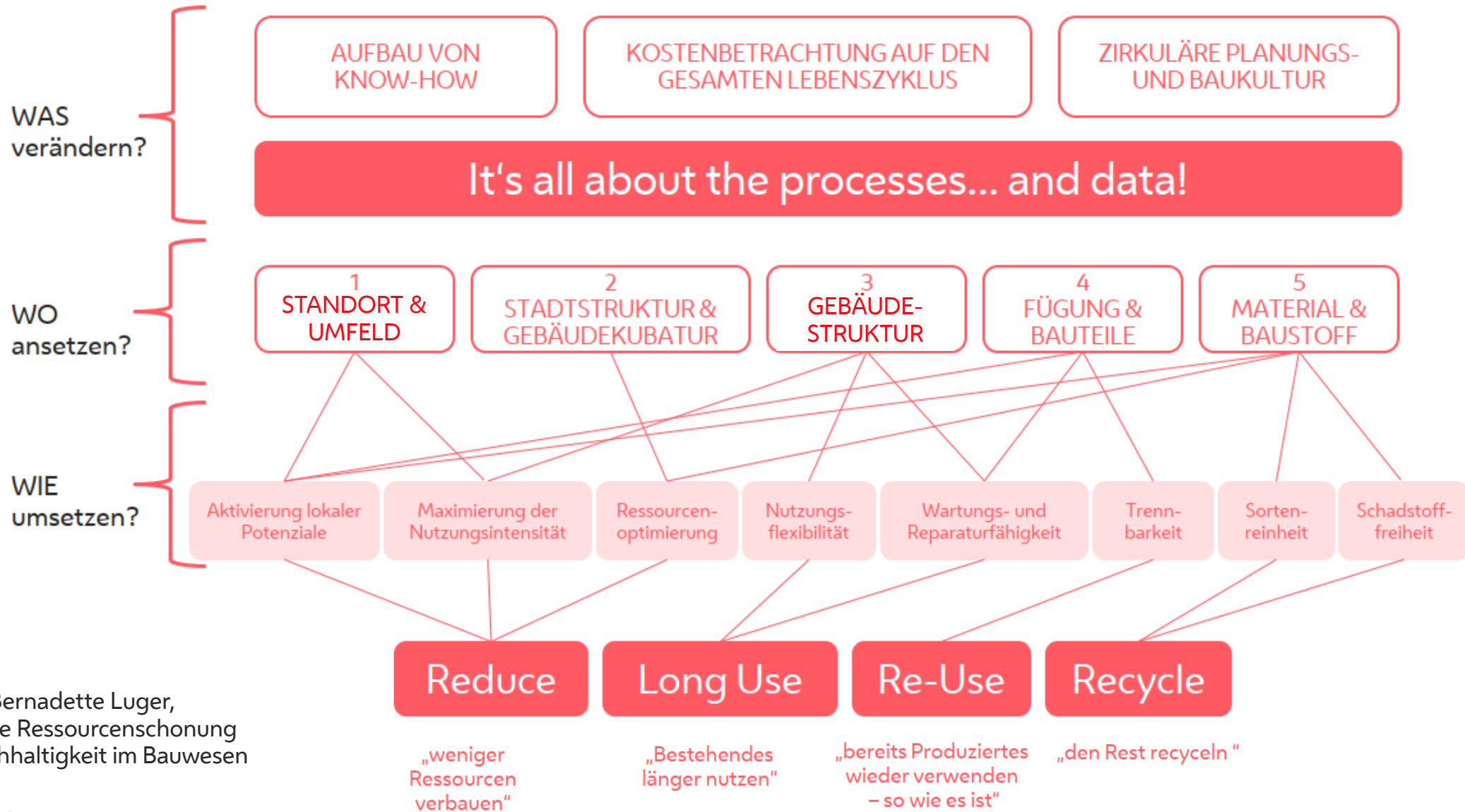
2040 ist die Wiederverwendbarkeit von mindestens

# 70%

der Bauelemente, -produkte und -materialien von Abrissgebäuden und Großumbauten sichergestellt.

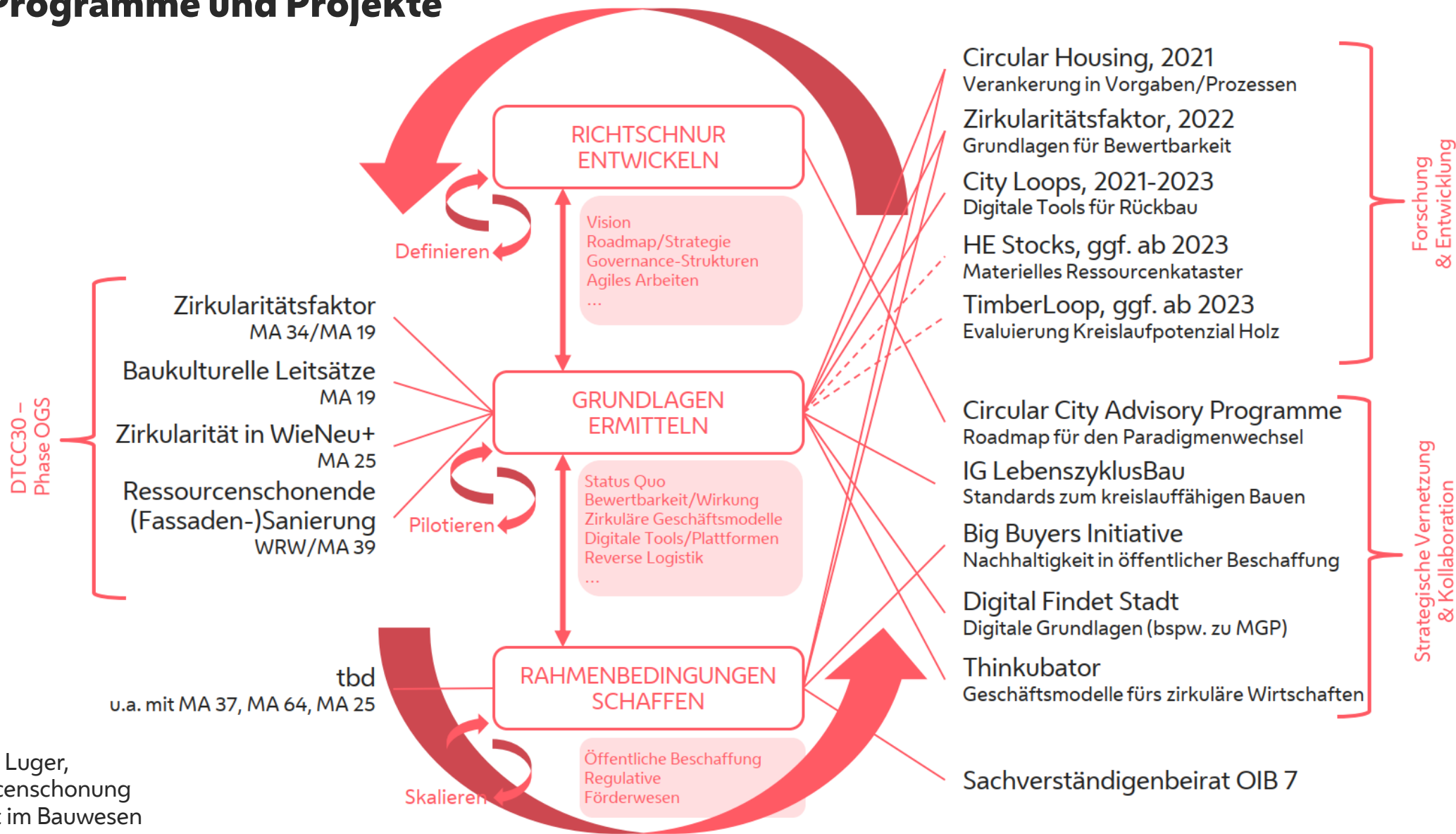
**Kreislauf-fähiges** Planen und Bauen zur maximalen Ressourcenschonung ist ab 2030 Standard bei Neubau und Sanierung.

# Was tun?



Quelle: Bernadette Luger,  
Stabstelle Ressourcenschonung  
und Nachhaltigkeit im Bauwesen

# Konkrete Programme und Projekte



Quelle: Bernadette Luger, Stabstelle Ressourcenschonung und Nachhaltigkeit im Bauwesen

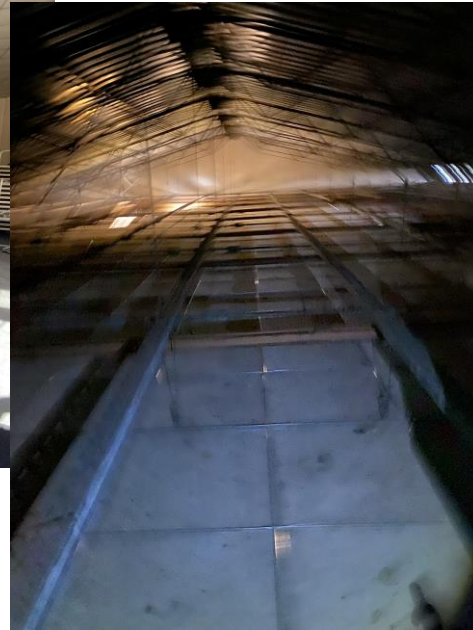
# Ins Tun kommen

Die Ebene der Prüfstelle

# kreislauffähige Potentiale erheben

## heruntergebrochen auf Prüfstellenebene (MA 39)

- Schad- und Störstofferkundung nach ÖNORM B 3151
  - Schadstoffe: Asbest, künstliche Mineralfasern, chemische Inhaltstoffe,...
  - Störstoffe: Überputzinstallationen, Elektrogeräte, Leitungen, Aluminiumbeschichtungen, ...
- Rückbaukonzepte (inkl. „Kreislaufwirtschaftsgedanken“)



# kreislauffähige Potentiale erheben

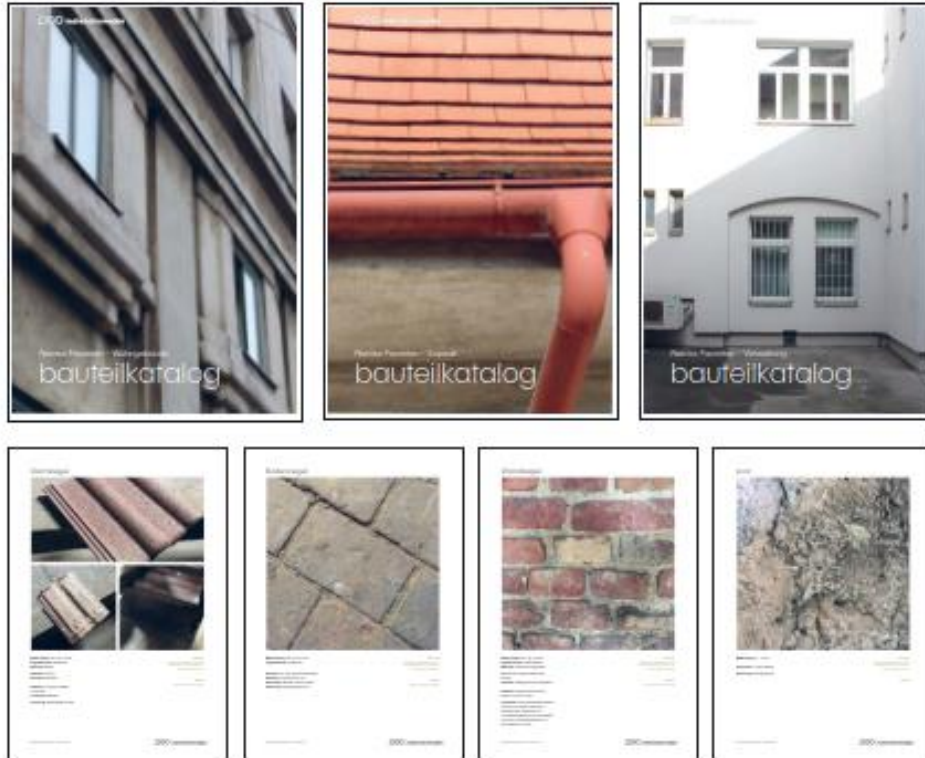
## heruntergebrochen auf Prüfstellenebene (MA 39)

- Bauwerksuntersuchungen
  - im Bestand
  - an recycelten Produkten





# Begleitung von Startprojekten



Quelle: materialnomaden GmbH



Quelle: Kodydek



# Forschungstätigkeiten

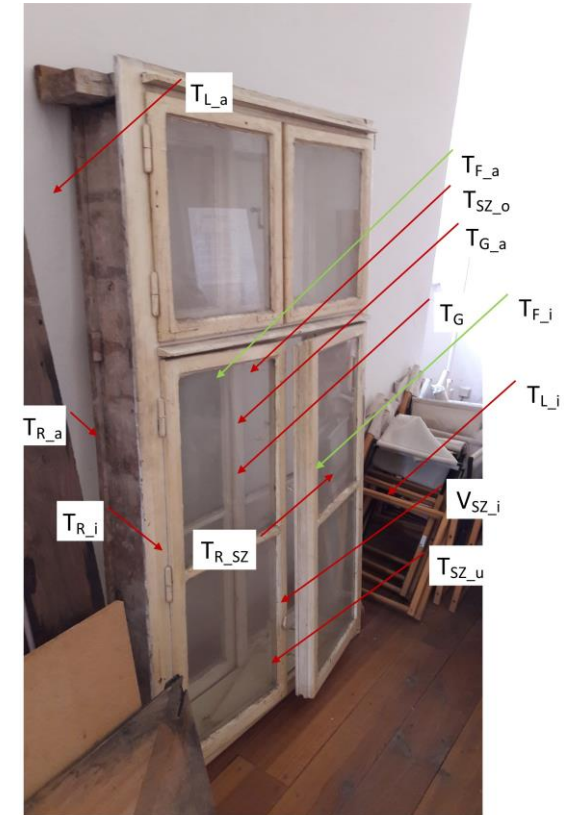
- Re-Use-Themen



Bild: Energie Burgenland

# Forschungstätigkeiten

- Recyclingbeton
- Wiederverwendung von Kastenfenster – in-situ-U-Wertmessung
- Potential des Lehmbaus
- Nachhaltige Wärmedämmung
- Entwicklung Zirkularitätsfaktor für Gebäude in Verbindung mit EU-Taxonomie und Level(s)



Messhöhe = Mitte unterer Drehfügel  
 $T_{L,i}$  Innenlufttemperatur  
 $T_{L,a}$  Außenlufttemperatur

# Herausforderungen ReUse

- Rechtliche Rahmenbedingungen ReUse
  - OIB-Richtlinie 7
  - Gewährleistung?
  - Gebrauchtbauproduktehandel?
- Markt und Akzeptanz?
- Materialströme und deren Lenkung, Lagerung, Aufarbeitung

# **Wien baut mit Weitblick. Wien baut auf Wien.**

**Dipl.-Ing. Dieter WERNER, MSc**  
**Prüf-, Inspektions- und Zertifizierungsstelle der Stadt Wien**  
**Rinnböckstraße 15/2 | 1110 Wien**  
**T: +43 1 4000-39261**  
**E: [dieter.werner@wien.gv.at](mailto:dieter.werner@wien.gv.at)**  
**I: [www.wien.gv.at/forschung/laboratorien/](http://www.wien.gv.at/forschung/laboratorien/)**



**Stadt  
Wien**

Prüf-, Inspektions- und  
Zertifizierungsstelle

